



SAEASYN



Sirena autoalimentata da esterno con flash Led. Prodotto Made in Italy completamente compatibile con le centrali di allarme in commercio.

Contenitore esterno in ABS e pannello interno di protezione in metallo.

Attivazione con positivo a mancare. Autoprotezione contro taglio cavi.

Switch di tamper (Antiapertura e antirimozione).Indicazione stato impianto e memoria di allarme.

CARATTERISTICHE

Tensione nominale di alimentazione	13,8Vdc \pm 5%
Corrente massima assorbita	150mA
Corrente minima assorbita	15mA
Pressione sonora	~104dB
Massima durata allarme sonoro senza controllo	5 minuti
Batteria in tampone	12V 2Ah
Grado di protezione	IP35
Dimensioni	309 x 240 x 95mm
Peso	1600gr (senza batteria)
Temperatura di esercizio	-20°C + 70°C

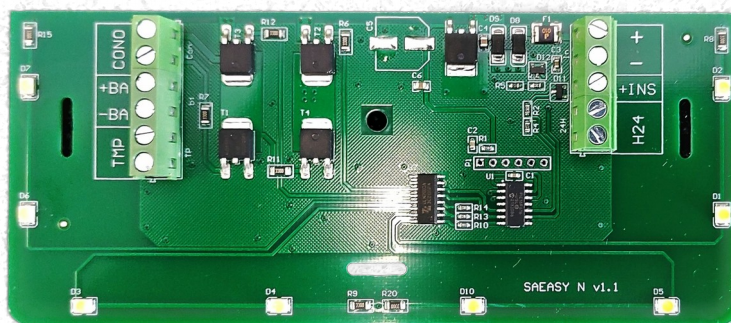
DESCRIZIONE MORSETTIERE

COLLEGAMENTI INTERNI SIRENA

- CONO= Cono Sirena
- BA = Negativo Batteria
- +BA = Positivo Batteria
- TMP = Tamper Antiapertura/
Antistrappo

COLLEGAMENTI VERSO CENTRALE

- + Positivo a mancare / S.A.
- Negativo alimentazione
- +INS Positivo presente a centrale inserita
- H24: Tamper Sirena



FUNZIONAMENTO

Collegando la batteria per la prima volta senza connessione lato centrale (- e S.A.), la sirena esegue un test breve di circa 2 secondi, durante i quali suona e lampeggia.

La sirena consente di visualizzare lo stato della centrale se sull'ingresso +INS è presente un positivo +12Vcc.

Se tale condizione si verifica, i 2 led del lato sinistro emetteranno un lampeggio ogni 2 secondi.

Se su +INS è presente la +12Vcc e l'impianto va in allarme (caduta 12Vcc), terminato il ciclo dell'allarme, la sirena indicherà l'avvenuto allarme (memoria di allarme) coi 2 led di destra, che emetteranno 2 lampeggi veloci ogni 2 secondi.

Se non tacitata, la sirena smette di suonare dopo max 6 min., mentre continua il lampeggio fino al ripristino o ad esaurimento batteria.

INSTALLAZIONE

Posizionare il fondo della sirena sul muro, prestando attenzione all'ingresso cavi, ed eseguire come primo foro quello dell'antistrappo

Dopo aver effettuato il foro, inserire il fisher e fissare il supportino in plastica fornito a corredo nella bustina. (Immagine sotto)



Quindi sovrapporre la base della sirena e, aiutandosi con la livella, segnare i fori di fissaggio

Si consiglia di eseguire i fori prima con la punta da 6mm, per poi allargarli con quella da 8mm



Risultato finale vista interna





↑ **LATO SUPERIORE** ↑

Fori da 8mm per il fissaggio della Sirena.
Si consiglia di eseguire i fori prima con
la punta da 6mm e poi successivamente
allargarli con la punta da 8mm.

Attenzione! Eseguire come primo foro quello dell'antistrappo
Dopo aver effettuato il foro, inserire il fisher e fissare il supportino
in plastica fornito a corredo nella bustina. (Immagine sotto)



Quindi sovrapporre la base della sirena e segnare i fori di fissaggio.
Si consiglia di eseguire il foro prima con la punta da 6mm, per poi
allargarli con la punta da 8mm.



Risultato finale vista interna:



FORO PASSAGGIO CAVI

FORO ANTISTRAPPO

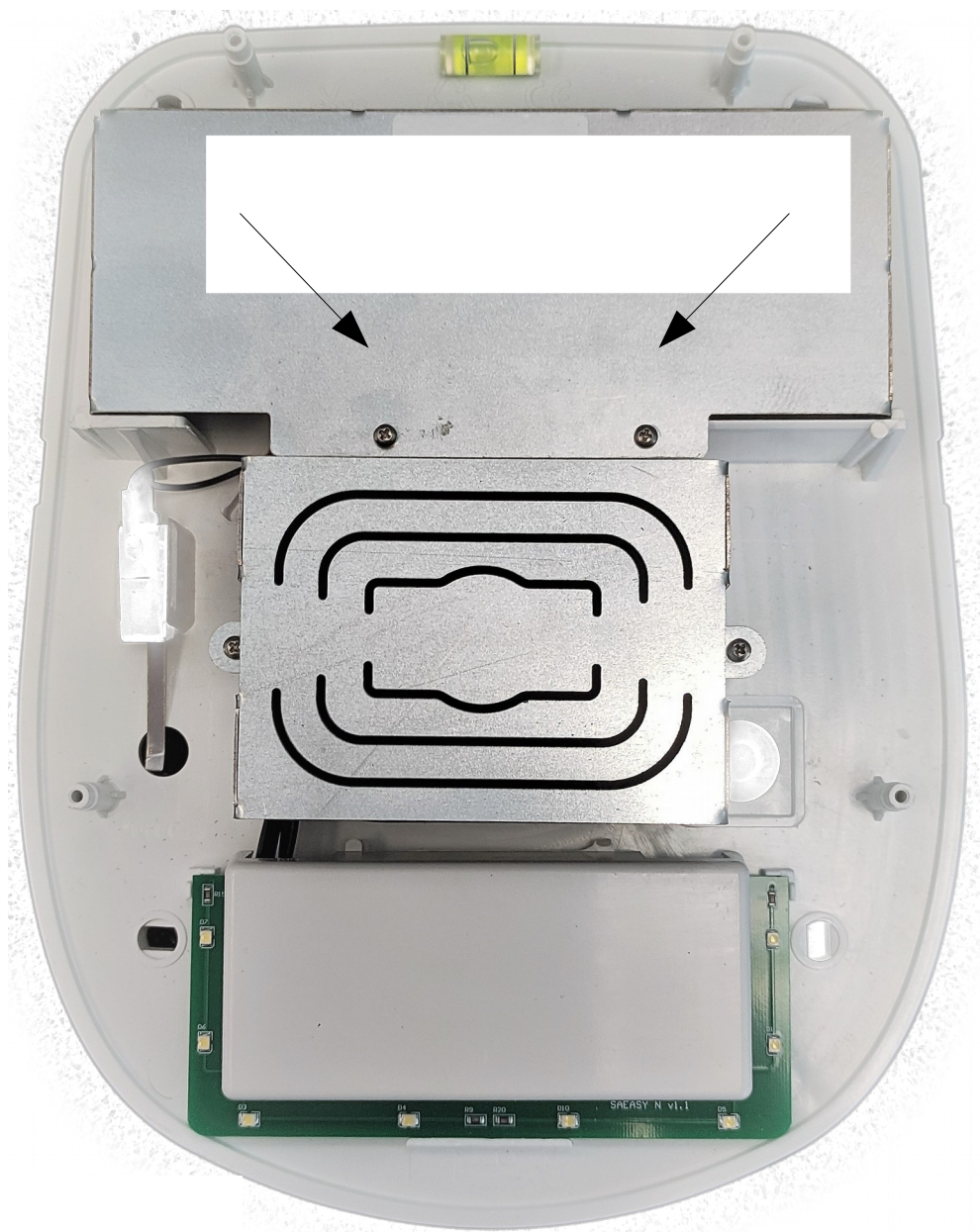
DIMA DI FORATURA

MONTAGGIO BATTERIA

Rimuovere la protezione in metallo svitando le 2 viti indicate nella figura sotto.
Collegare la batteria e rimontare la protezione in metallo
(Al collegamento della batteria la sirena esegue un test sonoro e visivo)

SOSTITUZIONE BATTERIA

Se la centrale lo consente, impostare la modalità di test/manutenzione, evitando in tal modo che la sirena vada in allarme antimanomissione aprendo il coperchio.
Se non fosse possibile farlo aprire la sirena ed eseguire un ciclo di inserimento/disinserimento per tacitarla.
Sostituire la batteria e richiudere.



Cia Italia Srl

Sede legale e Sede Operativa

S.S. Sannitica 87 KM 21.100 - 81025 Marcianise (CE) Italy
Tel. 081 7586253
Partita IVA 15665441000
E-mail: info@ciaitaliasrl.it

Assistenza Tecnica in sede

Tel. 081 5401522